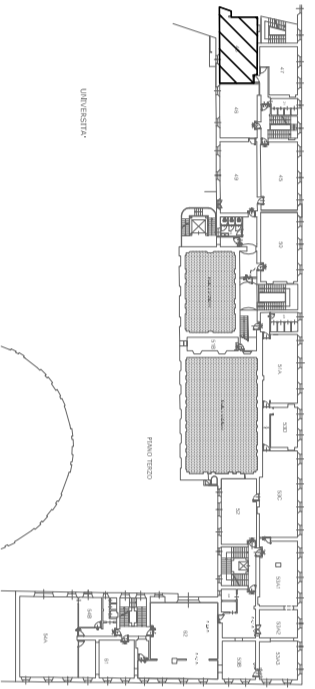


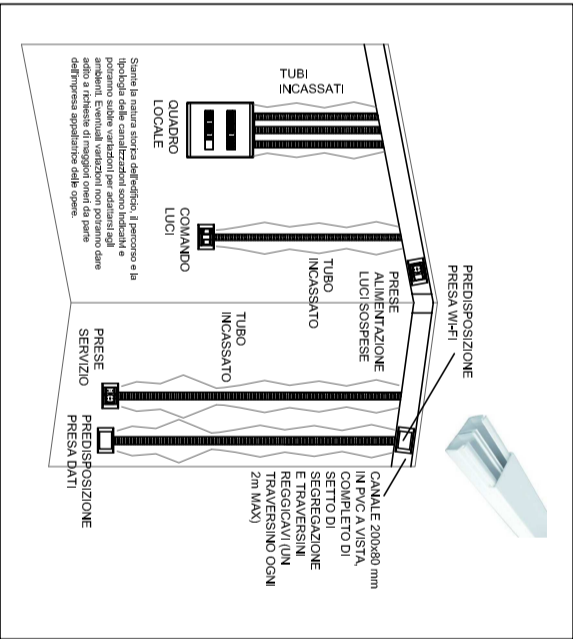
SITUAZIONE ESISTENTE



KEY PLAN



ESEMPLIFICATIVO DISTRIB. INTERNA LOCALE



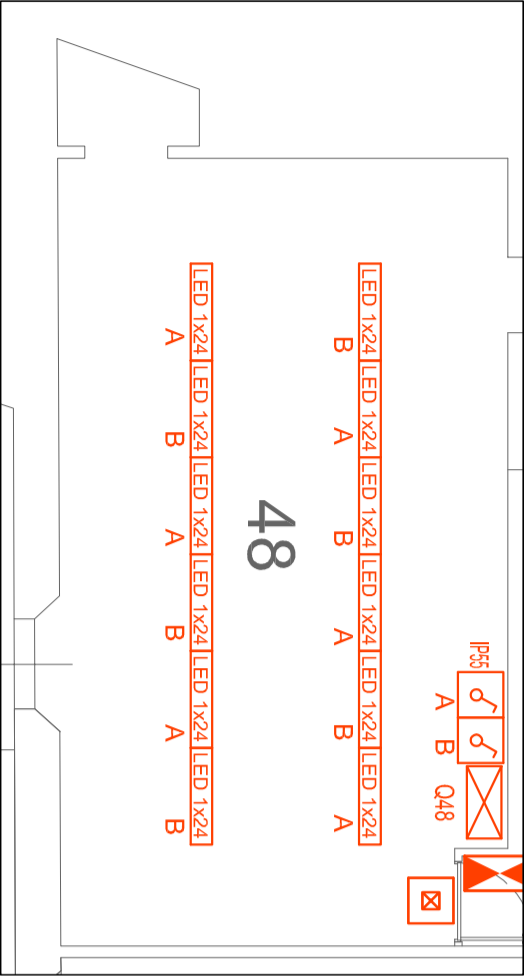
DOTAZIONE ATTUALE

- 8 lampade 4x36W su controsoffitto
- n. 4 accensioni
- n. prese bivalenti incassate
- proiettore a soffitto e casse a parete per diffusione sonora

CARATTERISTICHE OPERE DI ADEGUAMENTO

- DISTRIBUZIONE INTERNA AULA CON CANALINA MULTISCOMPARTO A VISTA E/O RECUPERANDO LE VIE CAVI INCASSATE ESISTENTI
- GRADO DI PROTEZIONE PUNTI COMANDO LUCI E PUNTI PRESA IP55

ADEGUAMENTO ILLUMINAZIONE



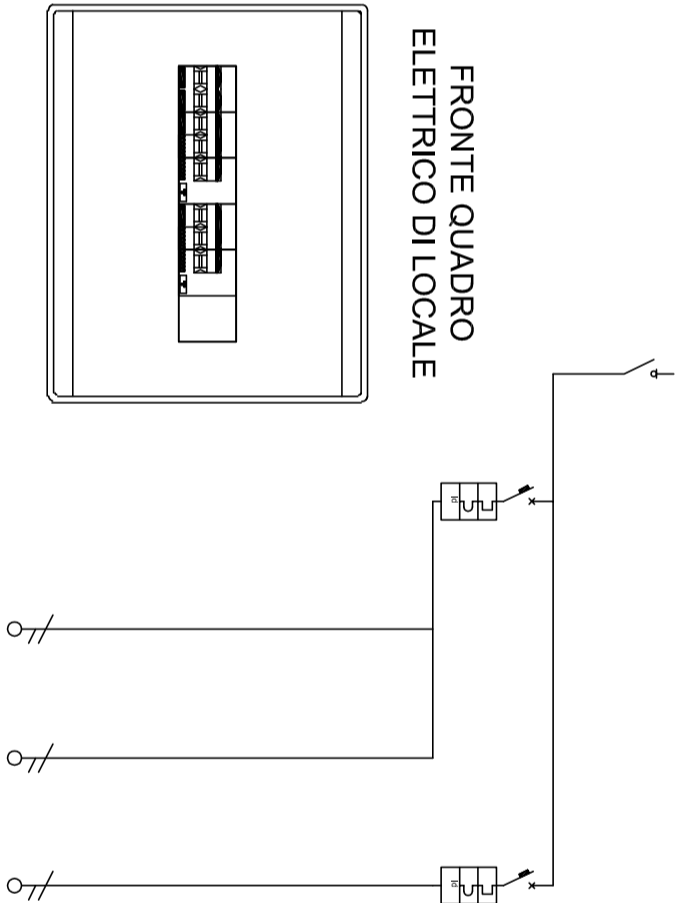
ESEMPLIFICATIVO APPARECCHIO ILLUMINAZIONE NORMALE



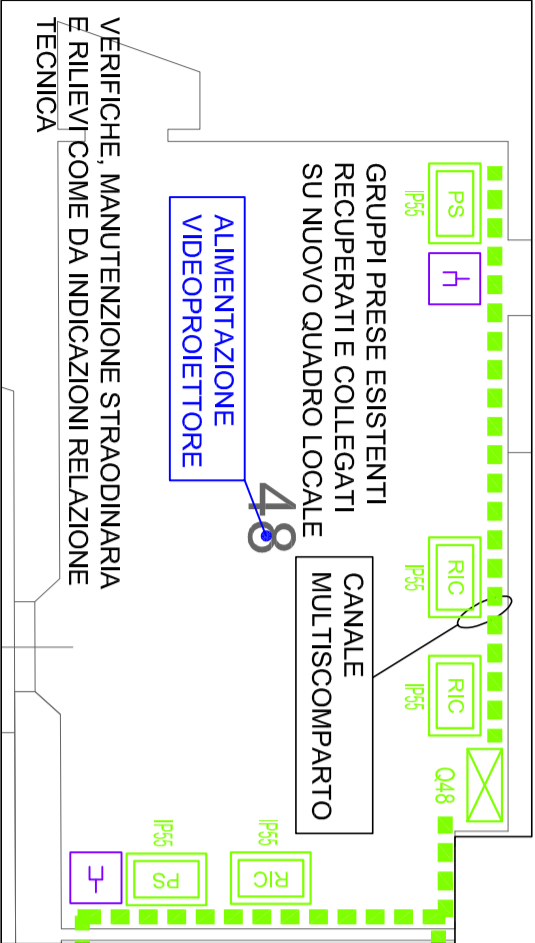
ESEMPLIFICATIVO APPARECCHIO ILLUMINAZIONE SICUREZZA



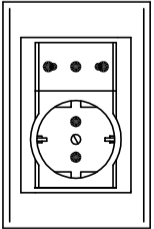
FRONTE QUADRO ELETTRICO DI LOCALE



ADEGUAMENTO FORZA MOTRICE



TIPICO GRUPPO PRESE IP55 (CON SCHERMO PLASTICO DI PROTEZIONE)



La posizione dei quadri elettrici e dei vari frunti (intermittenti etc.) ha valore indicativo. Le precise localizzazioni saranno concordate in fase di realizzazione dei lavori fra committente, D.L. ed impresa appaltatrice senza che queste variazioni possano dare adito a richieste di maggiori oneri. L'aggiunta di gruppi prese o punti di comando luci su richiesta della committenza (con un massimo del 10% complessivo) rispetto a quanto indicato è stata conteggiata nella voce di compendio merito "opere aggiuntive".

Restano ad onere e cura dell'impresa appaltatrice dei lavori:

- opere murarie per scassi e successivi ripristini (integrazioni escluse)
- smaltimento e smaltimento dei materiali e dei componenti di risulta

Se non diversamente indicato, l'alimentazione terminale delle lampade dovrà avvenire mediante minicable in PVC a vista in derivazione dal canale multiscoperto esistente (plastico) e consentito l'utilizzo di NO/CSK, anziché FG/OM1 le vie cavi incassate esistenti.

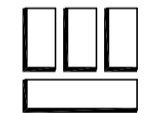
I disegni hanno valore del solo punto di vista impiantistico. Per quanto concerne gli aspetti edili, strutturali e meccanici occorre fare riferimento alla documentazione as built esistente.

La Tipologia e la sezione dei cavi di alimentazione delle utenze sono indicate negli schermi unifilari dei quadri elettrici; ove verranno recuperate le tubazioni incassate esistenti (plastiche) è consentito l'utilizzo di NO/CSK, anziché FG/OM1 In fase di realizzazione dovranno essere predisposte idonee cassette di derivazione per un'agevole stesura dei cavi. Per l'impianto di rilevazione incendi, fare riferimento alle tavole di insieme relative

La committenza provvederà a suo carico a liberare i locali da arredi e materiale depositato al fine di rendere possibile l'esecuzione delle lavorazioni previste

LEGENDA SIMBOLI	
SIMBOLO	DESCRIZIONE
LED 1x24	Apparecchio illuminante per presa a platino o sospensione a filo continuo, con ottica a lumenza controllata (UGR<19), equipaggiato con sorgente luminosa a LED 4000°K, potenza indicativa 1x24 W, CRI > 80, flusso luminoso nominale non inferiore a 2422 lm
☒	Apparecchio illuminante per illuminazione di sicurezza a controllo radio dotato di trasmettitore integrato, sorgente luminosa a LED equivalente fillo 24W, flusso luminoso non inferiore a 550 lm, modalità funzionamento SE
⌋	Punto di comando illuminazione
⌋	Presse a parete per alimentazione apparecchi illuminanti
PS	Gruppo prese di servizio
RIC	Gruppo prese di servizio (ricablaggio gruppo prese esistenti)
⊗	Quadro elettrico
■	Canale multiscoperto (vedi esemplificativo)
WIFI	Predisposizione 2 prese dati comprensive di scassi, tubazioni, scatola e placca d'oca, ripristini murari (escluse integrazioni)
U	Predisposizione 3 prese dati, comprensive di scassi, tubazioni, scatola e placca d'oca, ripristini murari (escluse integrazioni)

ADEGUAMENTO IMPIANTI ELETTRICI ACCADEMIA ALBERTINA
PIANO TERZO - LOCALE 48 - Storia dell'arte



S.r.l. Engineering Service
Via Treviso, 12
10144 TORINO

STUDIO	0748	DATA	Maggio 2017
FILE	170748_E_004_p3-005_p3	ELAB.	
TAVOLA:	E_010_p3_48	FOGLIO	1
		SEGUE	